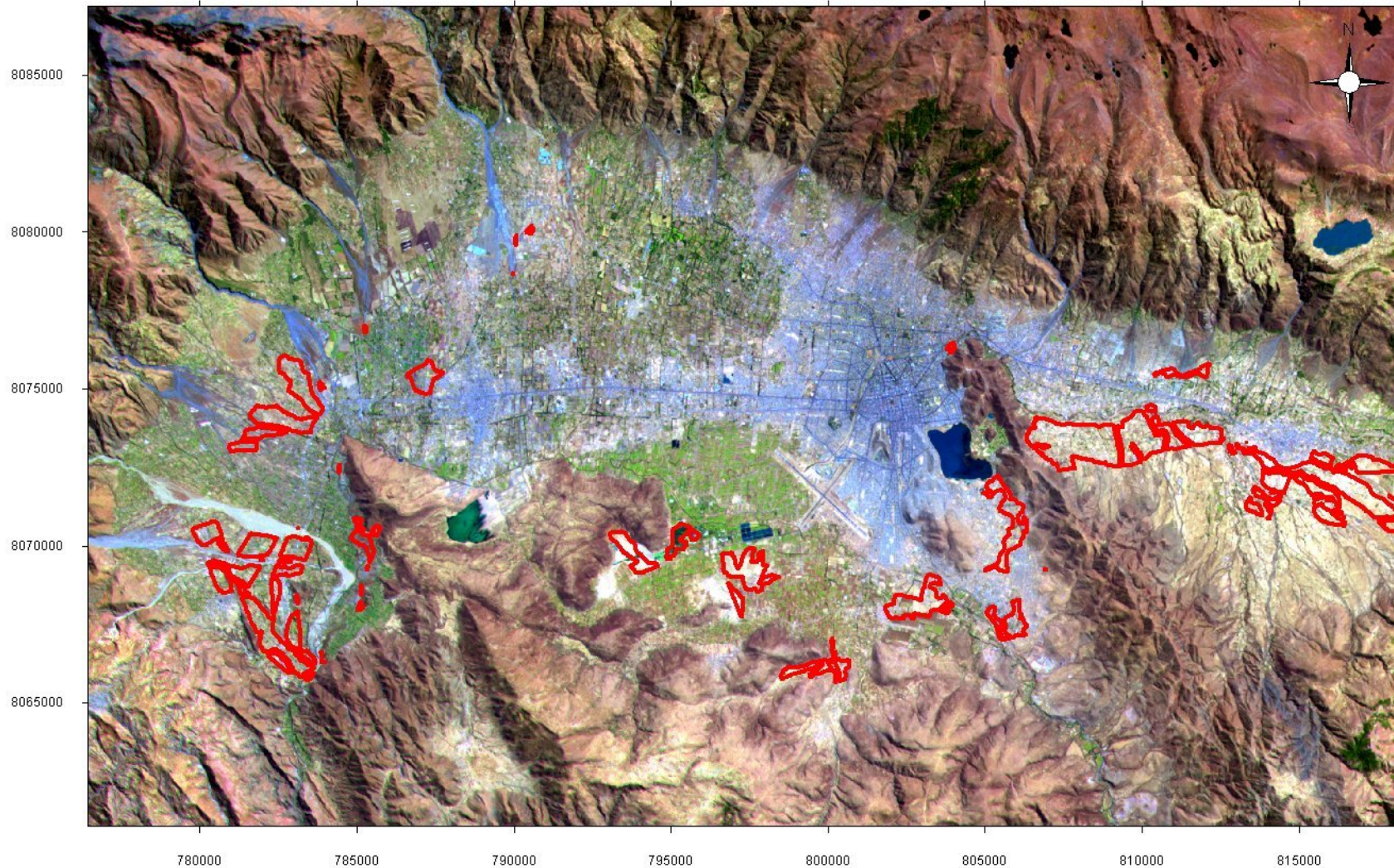


ZONAS (TIPO B) PARA EXPANSIÓN INDUSTRIAL/ CBBA

Para "Industrias MANUFACTURERAS en general" versión 1 - 10/ 2003

Editor: "Consejo Departamental de Competitividad (CDC)"/ - Comisión Mancomunidades



CRITERIOS DE SELECCION

Cercanía de una Troncal (distancia no más que 2.5 Km.)
Distancia mínima a urbanizaciones: 100 m
Ubicación incluye : zonas urbanas de uso extensivo, poco estructuradas (cinturón de asentamientos espontáneos)
Uso actual excluye : uso urbano intensivo y agricultura intensiva
Acceso a caminos transitables todo el año (no más que 400 m de distancia)
No en zonas protegidas : distancia mínima a ríos, lagunas etc. 50m
Suelo: infiltración baja
Pendiente: < 10%



IMAGEN LANDSAT 7 ETM+ DE AGOSTO DEL 2000
PROYECCION : UTM -- ZONA : 19 -- DATUM : WGS
84--ELIPSOIDE : WGS 84
ESCALA : 1:200.000



Consejo
Departamental de
Competitividad
Cochabamba - Bolivia



CENTRO DE LEVANTAMIENTOS
AEROSPACIALES Y APLICACIONES SIG
PARA EL DESARROLLO SOSTENIBLE DE LOS
RECURSOS NATURALES