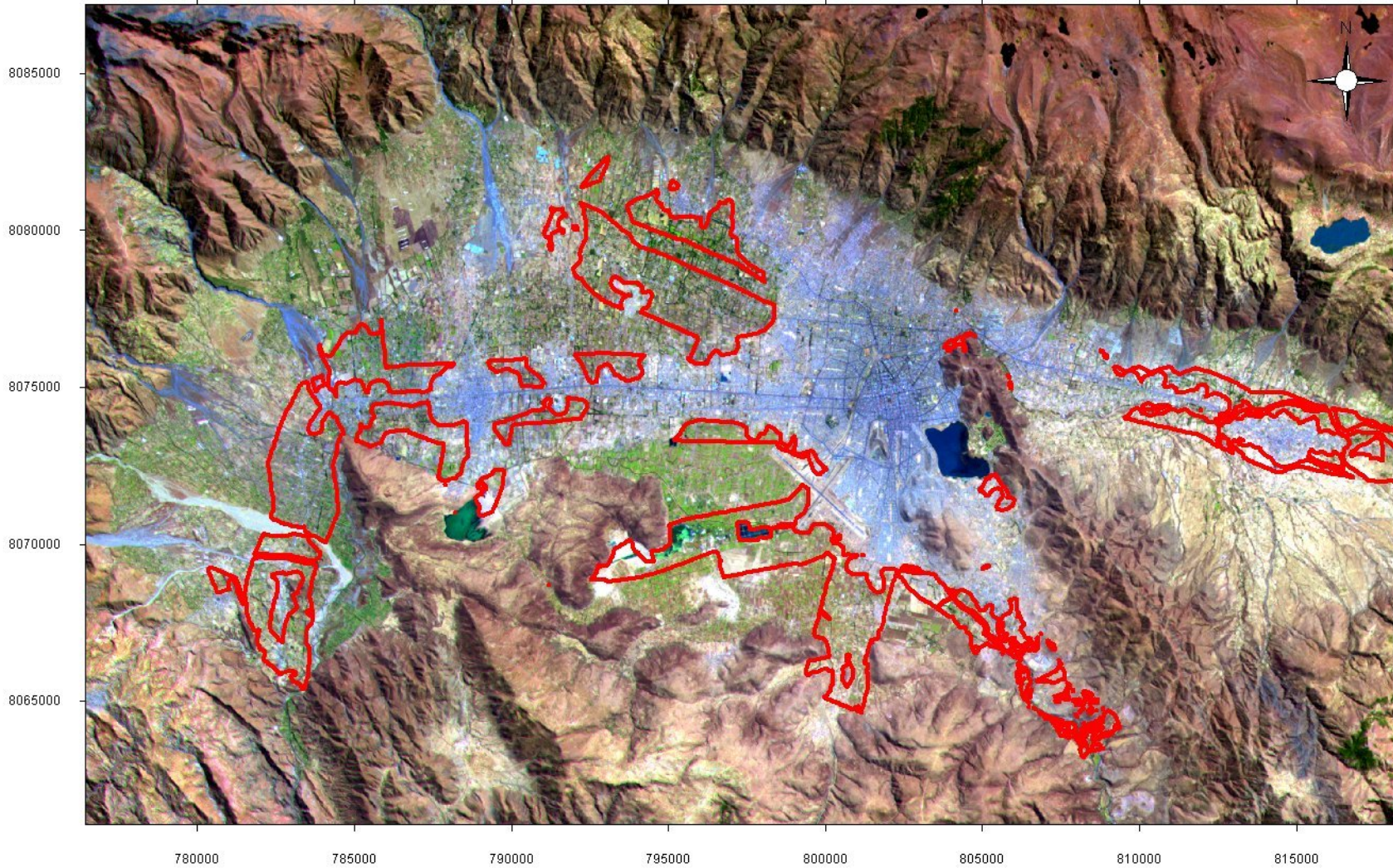


ZONAS (TIPO A) PARA EXPANSIÓN INDUSTRIAL/ CBBA
 Para "Industrias del empleo intensivo, de bajo impacto medioambiental"
 (ejemplo maquila de confección / cuero) - versión 1 - 10/ 2003
 Editor: "Consejo Departamental de Competitividad (CDC)"/ - Comisión Mancomunidades



CRITERIOS DE SELECCION

- Cercanía de caminos principales distancia máxima: 1 Km.
- Ubicación incluye "Zonas urbanas de uso extensivo, consolidada" (ejemplo Villa Pagador)
- Distancia mínima a urbanizaciones, altamente pobladas : sin distancia mínima
- Ubicación incluye Zonas de uso extensivo en zonas urbanas
- No en zonas protegidas : distancia mínima a ríos, lagunas etc. 50m
- Calidad de suelo: infiltración baja
- Pendiente: < 10%

IMAGEN LANDSAT 7 ETM+ DE AGOSTO DEL 2000
 PROYECCION : UTM -- ZONA : 19 -- DATUM : WGS
 84--ELIPSOIDE : WGS 84
 ESCALA : 1:200.000

